

Où se passe l'AERLI ?

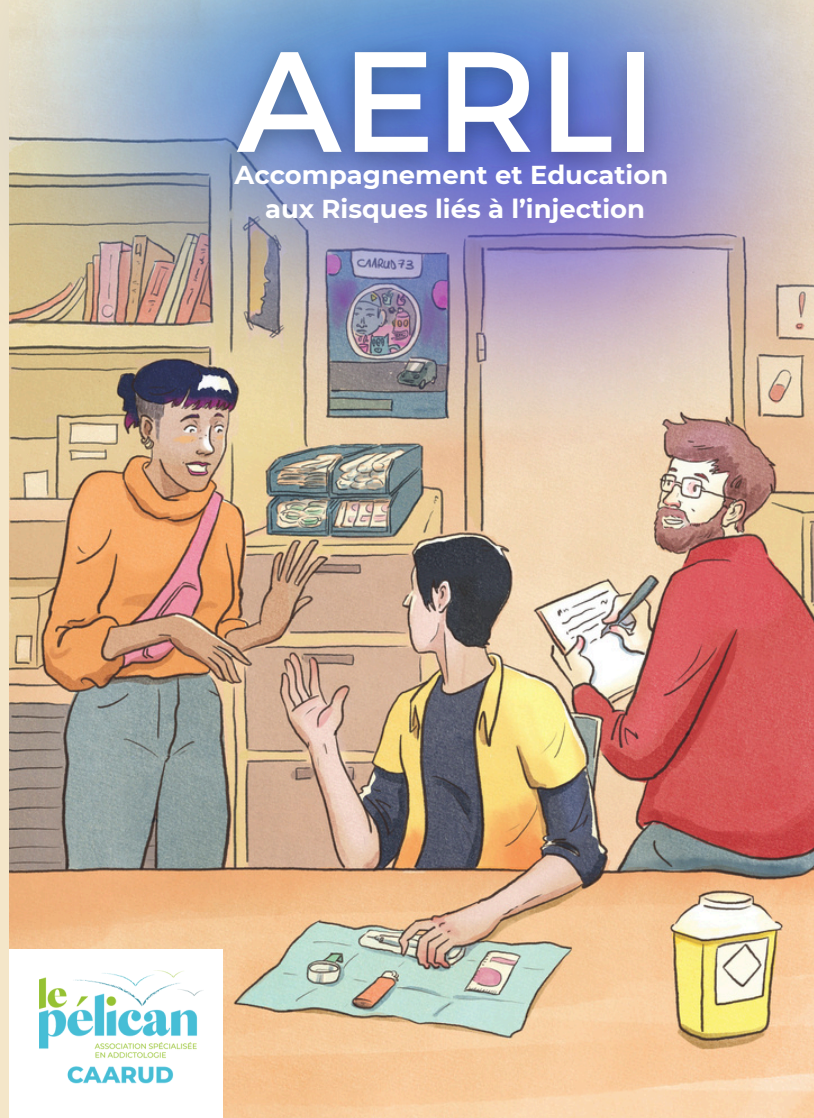
**Au CAARUD
Association le Pélican
266 chemin des moulins
73000 CHAMBERY**

**En dehors des temps d'accueil
collectif**

**tél : 06.84.14.07.07
07.89.35.76.84**

CONFIDENTIALITÉ ET ANONYMAT

ne pas jeter sur la voie publique



le pélican
ASSOCIATION SPÉCIALISÉE
EN ADDICTOLOGIE
CAARUD

Tu es

- Majeur
- Tu consommes des produits par injection
- Tu veux améliorer ta pratique



Tu souhaites

- Réduire les risques liés à l'injection
- Préserver ton capital veineux
- Éviter les infections...

Bref, moins galérer en t'injectant

**Tu peux venir rencontrer l'équipe du
CAARUD**

et bénéficier de l'AERLI :

Accompagnement et Education aux
Risques liés à l'injection

Comment ça se passe ?

Deux intervenants du caarud vont t'accompagner

1

En amont

- On fait le point sur ta pratique d'injection
- On discute avec toi de ce que tu veux améliorer
- Si c'est OK pour tout le monde, on se fixe une première séance d'AERLI

2

Première séance et +

- On voit ensemble comment tu t'injectes
- On debriefe ensemble juste après ou en différé et on cale une autre séance si besoin